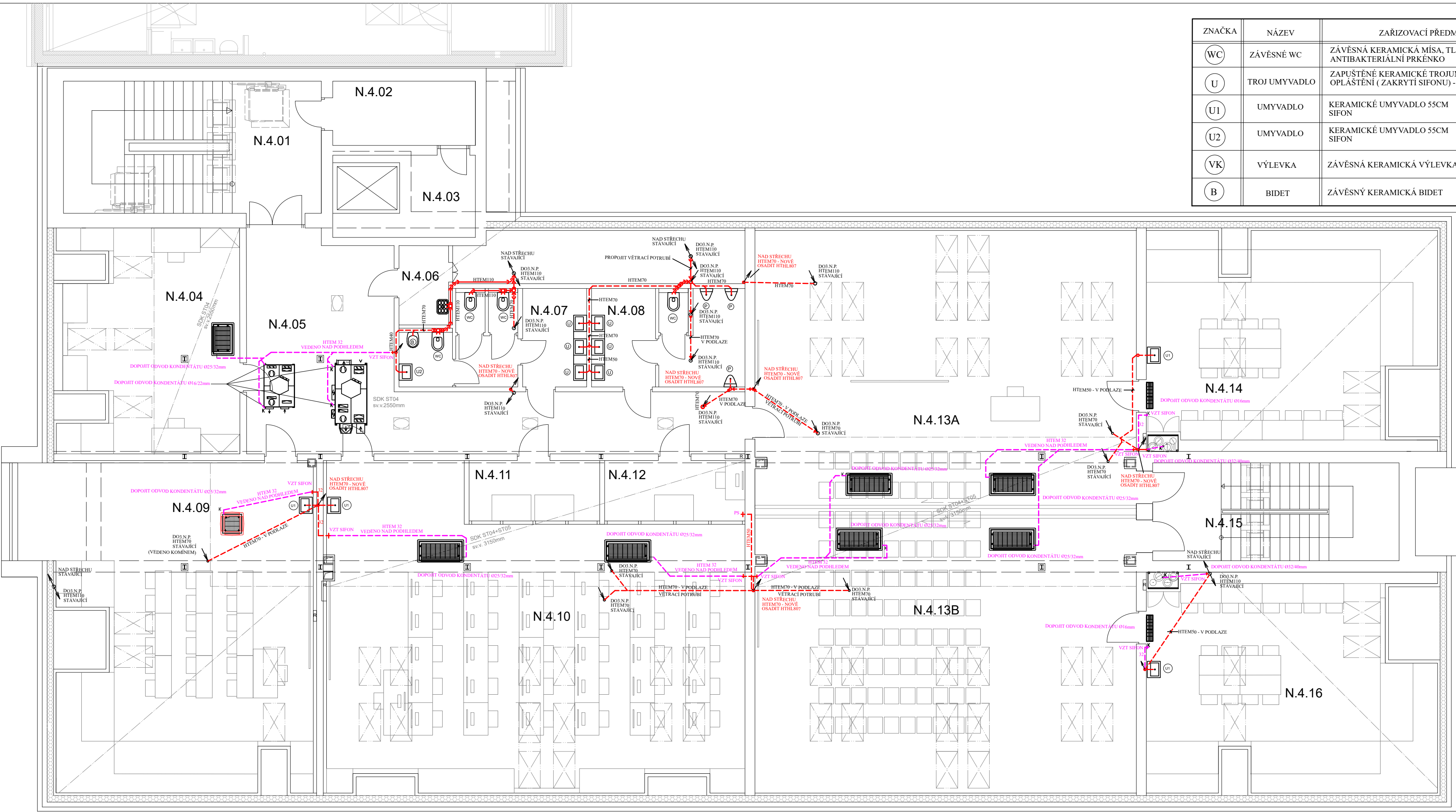
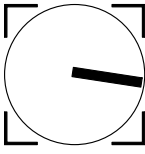


ZNAČKA	NÁZEV	ZAŘIZOVACÍ PŘEDMĚT	VÝTOKOVÁ ARMATURA
WC	ZÁVĚSNÉ WC	ZÁVĚSNÁ KERAMICKÁ MÍSA, TLAČÍTKO ANTIBAKTERIÁLNÍ PRKÉNKO	PODOMÍTKOVÝ MODUL S NÁDRŽKOU
U	TROJ UMYVADLO	ZAPUŠTĚNÉ KERAMICKÉ TROJUMYVADLO V DESCE OPLÁSTĚNÍ ( ZAKRYTÍ SIFONU) - 3x SIFON	STOJÁNKOVÁ AUTOMATICKÁ BATERIE NA Dvě VODY
U1	UMYVADLO	KERAMICKÉ UMYVADLO 55CM SIFON	STOJÁNKOVÁ PÁKOVÁ BATERIE
U2	UMYVADLO	KERAMICKÉ UMYVADLO 55CM SIFON	STOJÁNKOVÁ AUTOMATICKÁ BATERIE NA Dvě VODY
VK	VÝLEVKA	ZÁVĚSNÁ KERAMICKÁ VÝLEVKA, MRÍŽ, TLAČÍTKO	PODOMÍTKOVÝ MODUL S NÁDRŽKOU NÁSTĚNNÁ PÁKOVÁ BATERIE
B	BIDET	ZÁVĚSNÝ KERAMICKÁ BIDET	STOJÁNKOVÁ PÁKOVÁ BATERIE



Bpv. = 569.00 m.n.m.



UNI atelier  
Studentská 1133  
591 01 Žďár nad Sázavou  
autorizace

Projekt: GYMNAZIUM ŽDÁR NAD SÁZAVOU  
REKONSTRUKCE PODKROVÍ  
ODBORNÉ UČEBNY – ZMĚNA UŽÍVÁNÍ STAVBY  
SE STAVEBNÍMI ÚPRAVAMI

Místo stavby: Neumannova 1693/2, 59101 Žďár n. Sáz.

Pozemek: p.č. 3387

Hl. inženýr projektu: Ing. František Laštovička  
iČ.:10117831  
tel.: +420 605 762 579, e-mail: lastovicka@uniatelier.cz

Vypracoval: Filip Marek  
iČ.:72464372  
tel.: +420 777 126 995, e-mail: marek@stavprojekt.cz

Stavebník: Kraj Vysočina  
Žitkova 1882/57, 586 01 Jihlava  
iČ: 70890749

Stupeň dokumentace: DPS

Zakázkové číslo: 07/LA/2023

Formát: A2 594 x 420mm Datum: 02/2024

Revize: - Datum revize: -

D.1.4 Technika prostředí stavby  
D.1.4.3 Zdravotně technické instalace  
D.1.4.3.1 Kanalizace  
Obsah: PŮDORYS 4.NP

Měřítko: 1: 50 Číslo výkresu: 1